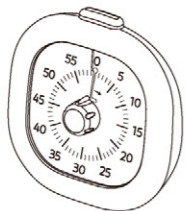


光でいまやる！  
時感タイマー  
USB 充電式  
色と光で時間を実感 10cm

SONIC



## 取扱説明書

保証書付

このたびは「光でいまやる！時感タイマー USB充電式 色と光で時間を実感10cm」をお買い上げいただき誠にありがとうございます。

この説明書は大切に保管してください。

- 安全にお使いいただくために、この説明書をよくお読みのうえ、正しくご使用ください。
- お子様には、説明書の内容をご指導いただけますよう、お願いいたします。

## 安全上のご注意

ご使用の前に必ずお読みください。

この取扱説明書は、製品による人への危害や、財産への損害を未然に防止する為に必要な事が記載されています。内容をご理解の上、正しくご使用ください。

- 警告** 誤った使い方をすると、死亡または重傷等を負う恐れのある内容です。
- 注意** 誤った使い方をすると、けがを負ったり財産に被害がでる恐れのある内容です。
- ⊘ してはいけない、「**禁止事項**」を表しています。
  - ⚠ しなければならない、「**強制事項**」を表しています。

## ●本体の警告・注意事項

- 警告**
- ⚠ 乳幼児の手の届かないところでご使用ください。また、6才未満のお子様のご使用になる場合は、保護者のもとでご使用ください。事故、けがをする恐れがあります。
  - ⚠ 煙や、こげくさい臭い等の異常が発生した場合は、すぐに使用をやめてください。火事、破損、故障の原因になります。
  - ⊘ 直射日光の当たる場所や高温になる場所に置かないでください。火災、爆発の恐れがあります。
  - ⊘ 分解、修理、改造をしないでください。感電や、けがの恐れがあります。
  - ⊘ 本体に水等の液体をかけないでください。ショート、感電の恐れがあります。
  - ⊘ 可燃性のあるスプレーや、シンナー等を使用しないでください。火災、爆発の恐れがあります。

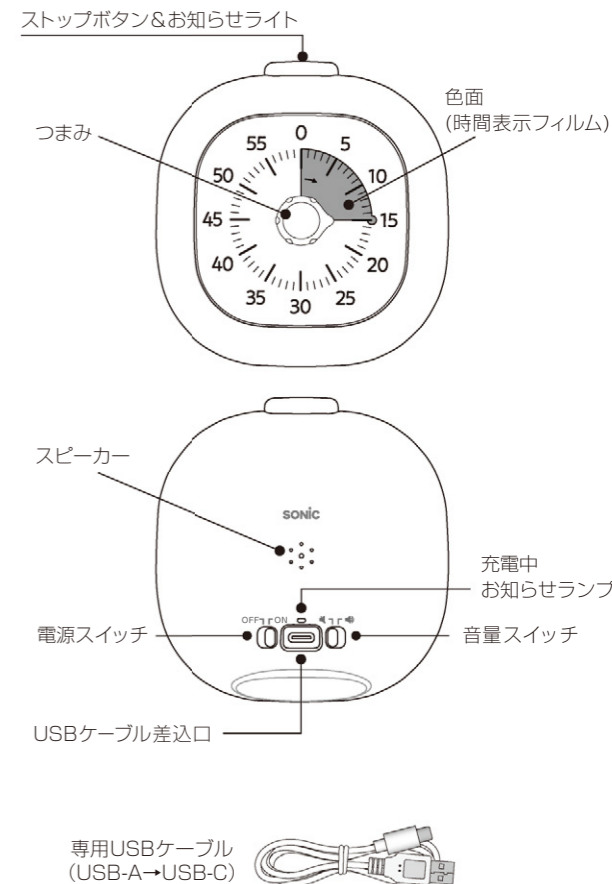
- 注意**
- ⊘ 落下など、強い衝撃を与えないでください。故障、事故の原因となります。
  - ⊘ 防水・防滴構造ではないため、湿気の多い場所や水のかかる場所で保管及び使用しないでください。
  - ⊘ 本製品は屋内専用です。屋外での使用はしないでください。
  - ⊘ 防水機能はありません。本体を水洗いしないでください。
  - ⊘ 不安定な場所、直射日光の当たる場所、水気のある場所での使用は避けてください。本体故障や、けがの恐れがあります。
  - ⊘ 重いものを上に置かないでください。変形や故障の原因となります。
  - ⊘ 本製品に磁石を近づけないでください。故障の原因となります。
  - ⊘ 本体を横にしたり、逆さまにして使用しないでください。故障、事故の原因となります。

## ●USB充電について警告・注意事項

- 警告**
- ⊘ 器具のすき間や、プラグ差込口に金属類・鉛筆・燃えやすいものなどを差し込まないでください。火災、感電の恐れがあります。
  - ⊘ 充電するときは、DC5Vを超える充電器や周辺機器を使わないでください。発熱・火災の原因となります。
  - ⚠ 煙、こげくさい臭い、内部からの液もれ等の異常が発生した場合や、停電時は、すぐに使用をやめてください。感電、火災の恐れがあります。
  - ⊘ 濡れた手でUSBプラグやプラグ差込口を触ったりしないでください。ショート、感電の恐れがあります。
  - ⊘ 充電時、専用USBケーブルを使用してください。
  - ⚠ 専用USBケーブルのUSBプラグは根元までしっかりと差ししてください。感電、火災の恐れがあります。
  - ⚠ USBプラグを抜き差しするときは、ケーブル部分を持たず、プラグ部分を持ってください。専用USBケーブルの断線、感電、火災の原因となります。
  - ⊘ 専用USBケーブルは、束ねる・折り曲げる・重いものを載せる・引っ張る等の行為をしないでください。断線、感電、火災の原因となります。
  - ⚠ USBプラグのほこり等は定期的にそうじをしてください。絶縁不良となり、火災の恐れがあります。

- 注意**
- ⚠ 商品ご購入後、6か月以内に充電を行ってください。充電電池の性能や寿命の低下の原因となります。
  - ⚠ 安全のため、容易に手が届く位置で充電をしてください。本体に故障等の異常がある場合は速やかにUSBプラグを抜いてください。
  - ⊘ 充電しながら製品を駆動させないでください。発熱や電池劣化の原因となります。
  - ⊘ お手入れをするときは、専用USBケーブルを抜き、充電しながらのお手入れはしないでください。コードの断線や、感電、けがの恐れがあります。
  - ⚠ 本製品は急速充電には対応していません。
  - ⚠ 付属のUSBケーブルは充電以外の用途に使わないでください
  - ⚠ 充電するときは、周囲の温度が10～40℃の範囲内で行ってください。
  - ⊘ 炎天下の車内など、高温の環境での使用・保管・充電はしないでください。
  - ⊘ 長期間保管する場合は、満充電状態、または充電が無い状態で保管しないでください。充電電池の性能や寿命の低下の原因となります。電池容量を残した状態で、常温常湿で保管してください。

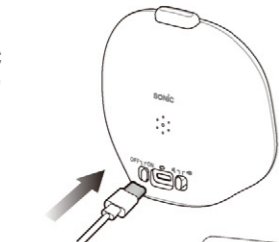
## 1. 各部名称



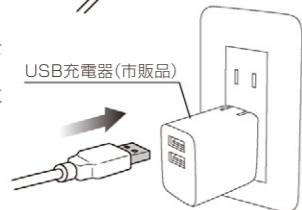
## 2. 充電方法

本製品は充電式のタイマーです。使用する前に本体の充電を行ってください。充電は、周辺温度が10～40℃の場所で行ってください。

①専用USBケーブルの、USB-C(小さい方)のプラグを、本体のプラグ差込口に接続します。



②USB-A(大きい方)のプラグを市販のUSB充電器やパソコンなどのUSBポートに接続し、充電してください。



③充電中、お知らせランプが赤色に点灯します。お知らせランプが緑色に点灯した状態になると充電完了です。

充電中：赤点灯

充電完了：緑点灯

※充電が無い状態から満充電状態にするには約30分かかります。(USB-Aのプラグの接続先の機器によって充電時間は異なります。)

※充電電池そのものの交換はできません。

### ●充電お知らせ機能

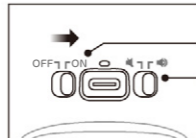
※充電が無くなると、ストップボタン&お知らせライトがゆっくりとした赤い光の点滅を行います。この状態になったら充電を行ってください。

### ⚠ 警告

充電時は、必ず付属の専用USBケーブルを使用してください。

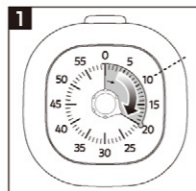
※本体に対応しない電圧・電流が流れるACアダプターやケーブルを使用してしまった場合、故障・事故の恐れがあります。

## 3. 使いかた



●電源をオンにする  
電源スイッチをスライドさせて「ON」にしてください。  
音量スイッチをスライドさせて、アラームのオン/オフ切りかえができます

オフ オン

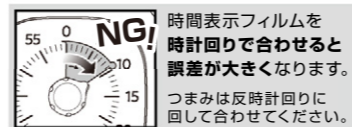


### ●10分後にアラームを鳴らす場合

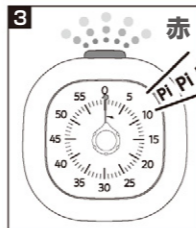
①図のように時計回りの方向に、つまみを設定時間「10」より多く回してください。



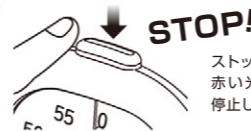
②つまみを反時計回りに回し、設定したい時間「10」に時間表示フィルムの直線部分の端を合わせてください。作動中は青い光が点灯し、時間経過で色面が減っていきます。



時間表示フィルムを時計回りで合わせると誤差が大きくなります。つまみは反時計回りに回して合わせてください。



③残り時間が「0」になると、アラームと赤い光の点滅でお知らせします。



ストップボタンを押すと赤い光とアラーム音が停止します。

## 4. お手入れ

注意：お手入れの際は、必ずUSBケーブルを抜いてください。

- 本体は乾いた布でカラ拭きしてください。汚れがひどい場合は湿らせた布をよくしぼってから、本体を拭いてください。
- シンナー、ベンジン等の溶剤で拭かないでください。変形や変色の原因となります。

## 5. 以下の異常があった場合

- 本体が変形したり、異常に熱くなる。
- 運転中に異常な音が出る。
- こげくさい臭いがする。
- その他、異常や故障がある。

このような症状が見られる場合は、使用を中止してお買い上げ販売代理店、または当社にご相談ください。

## 6. 故障かなと思ったら

症状	原因	処置
タイマーが作動しない	電源スイッチがオフではありませんか？ 充電がされていますか？	電源スイッチをオンにしてください。 専用USBケーブルを使用し、本体を充電してください。
アラームの音がしない	音量スイッチがオフではありませんか？	音量スイッチをオンにしてください。
つまみが回らない	つまみと本体の間に何か挟まっていますか？ 最大設定時間(60分)以上つまみを回してはいませんか？	つまみと本体の間を掃除してください。 最大時間(60分)内で使用ください。

## 7. 製品仕様

本体サイズ/重量	W103×H105×D48mm・約100g(ケーブル含まず)
主要材質	本体:ABS
内蔵電池	リチウムイオンポリマー電池
電源	DC 5V 2A
使用温度	5℃～+40℃
タイマー設定時間	最大:60分
音量	約55～75dB
アラーム	電子音あり⇄なしの切替式 アラーム鳴動時間約60秒 ±10～20秒程度 ※時間表示フィルムを合わせる位置・つまみの操作方法などにより、誤差が生じることがあります。特に、短い時間(1～3分など)をセットする場合は目安としてご使用ください。
タイマー精度	
付属品	取扱説明書(保証書)、タイマーはじめてガイドブック、専用USBケーブル

## 8. アフターサービス

- 製品が故障した場合は、保証規定に沿ってアフターサービスを承ります。ご自身の分解・修理は行わず、保証書と製品をご持参のうえ、販売店または、当社まで修理をお申し付けください。
- 保証期間はお買い上げ日より1年間です。保証期間後の修理は有料とさせていただきます。
- 保証書は販売店にて、お買い上げ日、販売店名等の情報を記入していただき、お受け取りください。

株式会社 ソニック

〒544-0001 大阪市生野区新今里1-11-3  
http://www.sonic-s.co.jp/

【商品に関するお問い合わせ】

TEL : 06-4309-1515  
E-mail:sonic@sonic-s.co.jp

